

## 平成 30 年度保育園評価アンケート結果（保護者からのご意見）

うれしいご意見	園長のコメント
<ul style="list-style-type: none"> <li>・おたより帳の毎日の様子がとても細かく書いてくれるので、子ども達の様子が想像しやすく、家ではみられない姿も文を通して発見できるので読むのが毎日の楽しみです。</li> <li>・沢山子ども達がいるのによく見てくれているなーとうれしくなります。</li> <li>・おけいごとになかなか通わせることができないなか、園において空手、アートセラピー、お花、体育、茶道と色々と経験させてくれてとても横会ったです。子ども園に通うようになってとても役に立つ事だと思えます。</li> <li>・先生とお母さんが笑顔で話しているのを見て、子どもも安心してグッピー保育園に通えたと思います。私たち保護者も先生に色々教えていただきました。ありがとうございました。</li> <li>・いつも、丁寧に子どもと関わって下さり、ありがとうございます。とても心強いです。</li> </ul>	<ul style="list-style-type: none"> <li>・ 私たちも子ども達の成長がとてもうれしいので、保護者の皆様と共有・共感できたことが良かったです。毎日、楽しみにして下さって、ありがとうございました。</li> <li>・ 私たちも 1 人 1 人の子ども達から沢山のことを学ばせてもらっています。</li> <li>・ 空手、茶道を通して礼を学び、アートセラピーで自己肯定感を高め、お花に触れることで豊かな心を育み、体育で心身共に丈夫になって欲しいという願いがあります。子ども達が、素敵なプロの先生方に出会うことで、憧れが心情、意欲、態度に繋がっていると思っています。</li> <li>・ 園と保護者の方々の信頼関係を子ども達がみることで、「世の中は、いい所」だと思えることができたらと思っています。私たちも保護者の皆様からいろんなことを協力、理解してもらい沢山のことを教えてもらいました。ありがとうございました。</li> <li>・ 子育てって本当に大変です。でも、沢山の方々が関わることによって子どもに「安心感と生きていける自信」を与えていると思います。保護者同士で園全体の子ども達を見守って下さっていることが私たちも心強いです。</li> </ul>
ご質問	回答
<ul style="list-style-type: none"> <li>・ ホームページのフォトギャラリーの更新があるんですか？見たことないので、見てみたいです。</li> </ul>	<ul style="list-style-type: none"> <li>・ 写真は、園での行事、子ども達の発達の記録として撮っています。しかし、いろんなご家庭の事情があり、HPに掲載することが難しくなっていて、更新していません。それなので、できるだけ、園内に定期的に掲載して園での子ども達の様子を伝えるようにしています。HPの写真の更新は、これからはありませんので、ご了承下さい。</li> </ul>

上記のようにうれしいご意見もありました。しかし、下記の項目に対して左記のような、厳しいご意見も1人の方から下記のようにありました。

思いやりや生命を尊重する心、社会のルールを守る指導をしている。

左記の項目に対して D という評価でした。

子どもの発達に即した年間行事を工夫し、日常の保育活動、特色ある保育を行っている。

D 「特色は、全く感じられない。」というご意見でした。

子育て支援、保育参加など参加しやすい雰囲気の園づくりを積極的に行っている。

D 「仕事等で参加できないこともあるが、半ば強要されるので、逆に断り辛く苦しい。

園内の環境美化の維持向上に努め、施設や遊具の整備や安全点検、維持補修を適切に行っている。

D 「園は、きれいですが、安全面は本気でできているとおもっているのか逆に疑問です。」

園の情報を園だよりなどとおして分かり易く保護者に伝えている。

A いつも読ませてもらってます。

子どもの事や保護者の相談を聞く姿勢や体制がある。

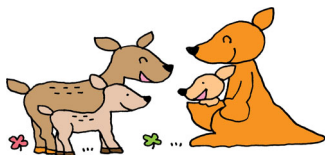
A を評価していただきましたが、「プライベートなことを聞きすぎる。なぜ、そこまではなさないといけないのか。」というご意見でした。

園の方針である「乳幼児の最善の利益を考慮し、倫理観に裏付けされた専門知識及び技術を備えた上で保育に携わり、家庭及び地域と連携・協働しながら健全育成」を図っている。

D 用事のための休暇でさえもいかに家庭保育をさせるかに重きをおいていますよね。子どものためというより職員の労働環境のためにあずけさせないのではと感じさせることが多々ある。

文面から感じるのは、私たちとの信頼関係を築けなかったのだろうと思うと心が痛みます。できれば、このお便りを読んでいただけていたならば、苦しい心の内を直接お話できる機会があるといいなあと思いますので、担任又は園長にお声かけしてください。

毎年、アンケートを取らせていただいておりますが、約8割の方々には、高く評価していただいております。しかし、厳しいコメントをいただくこともあります。それは、「愛情あるご意見」と真摯に受け止め、これからの園運営の改善に努めさせていただきますので、これからも皆様のご協力、ご理解を賜りますようよろしくお願い致します。



グッピー保育園

園長 ウィンフィールドひろみ