

### ■コメント

更新日:

2021年4月22日

市民の皆様、今週も感染予防策の実施ありがとうございます。  
重症化リスクの高い方(高齢者・基礎疾患をお持ちの方など)を守るよう、引き続き、引き続き、手洗い・手指消毒・マスク・換気・3密回避等感染予防をよろしくお願いいたします。

新型コロナウイルス感染症の発生状況等は下記参照下さい

- 沖縄県地域保健課HP: [https://www.pref.okinawa.jp/site/hoken/chiihoken/kekkaku/covid19\\_hasseijoukyou.html](https://www.pref.okinawa.jp/site/hoken/chiihoken/kekkaku/covid19_hasseijoukyou.html)
- 那覇市保健所HP: [https://www.city.naha.okinawa.jp/nahahokenjyo/kansensyou/hassei/O20121\\_ncov.html](https://www.city.naha.okinawa.jp/nahahokenjyo/kansensyou/hassei/O20121_ncov.html)

### ■感染症流行警報・注意報

「警報」は「大きな流行の発生または継続が疑われる」を示す。

「注意報」は流行発生前なら「今後4週間以内に大きな流行が発生する可能性が高い」、流行発生後なら「流行が継続している」を示す。

	那覇市	県
警報	なし	A群溶血性レンサ球菌咽頭炎(八重山)
注意報	なし	なし

### ■全数把握対象疾患

「全数把握対象疾患」は、すべての医療機関において、その疾患を診断した場合に届け出るもの。

類型	那覇市	県
二類	結核 1件	結核 5件(那南部4件、宮古1件)
三類	なし	なし
四類	なし	E型肝炎 1件(中部1件) レジオネラ症 1件(南部1件)
五類	梅毒 2件	クロイツフェルト・ヤコブ病 1件(南部1件) 侵襲性肺炎球菌感染症 2件(中部2件) 梅毒 1件(中部1件)

### ■インフルエンザ発生動向

#### 1.インフルエンザ型別報告の内訳

「定点報告」が1を超えると流行の兆し、10を超えると「注意報」、30を超えると10を切るまで「警報」となる。

	A型	B型	臨床診断	①合計	②定点医療機関数	「定点報告」(①÷②)
那覇市	0	0	0	0	12	0.00
県	0	0	0	0	57	0.00

#### 2.学校等の臨時休業報告(那覇市)

報告週	休校	学年閉鎖	学級閉鎖	施設合計
第15週	0	0	0	0

#### 3.インフルエンザによる入院患者の届出数(那覇市)

入院報告数	1歳未満	1~4歳	5~9歳	10~14歳	15~19歳	20~29歳	30~39歳	40~49歳	50~59歳	60~69歳	70~79歳	80歳以上	合計
	0	0	0	0	0	0	0	0	0	0	0	0	0

### ■STI(性感染症)・基幹定点報告状況(月報対象)の推移

#### 1) STI(性感染症)定点

報告数	市	性器クラミジア感染症			性器ヘルペスウイルス感染症			尖圭コンジローマ			淋菌感染症		
		総数	男	女	総数	男	女	総数	男	女	総数	男	女
報告	2月	16	0	16	1	0	1	1	0	1	1	0	1
	3月	11	0	11	1	0	1	1	1	0	2	0	2
定点あたり	市	5.33	0.00	5.33	0.33	0.00	0.33	0.33	0.00	0.33	0.33	0.00	0.33
	3月	3.67	0.00	3.67	0.33	0.00	0.33	0.33	0.33	0.00	0.67	0.00	0.67
県	3月	2.92	0.58	2.33	0.83	0.00	0.83	0.25	0.17	0.08	0.42	0.17	0.25
	国	2.56	1.29	1.27	0.82	0.31	0.52	0.47	0.28	0.18	0.80	0.64	0.17

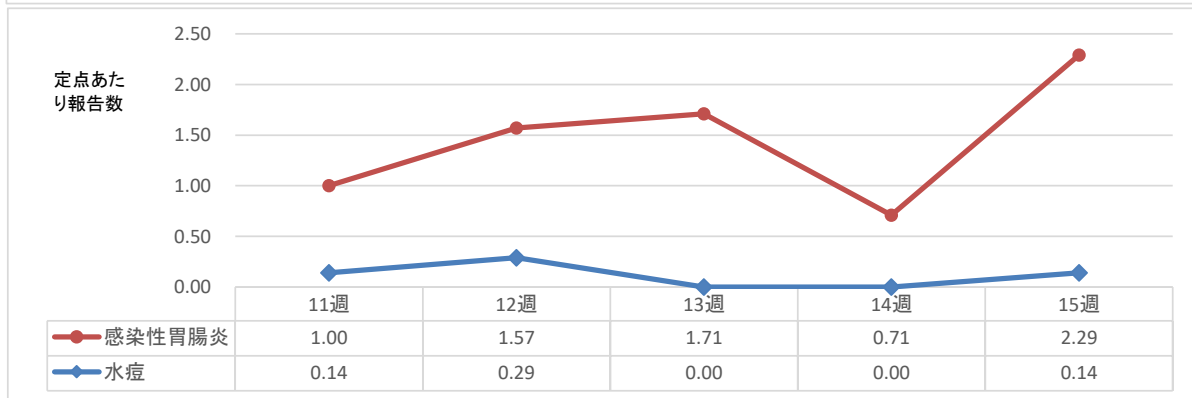
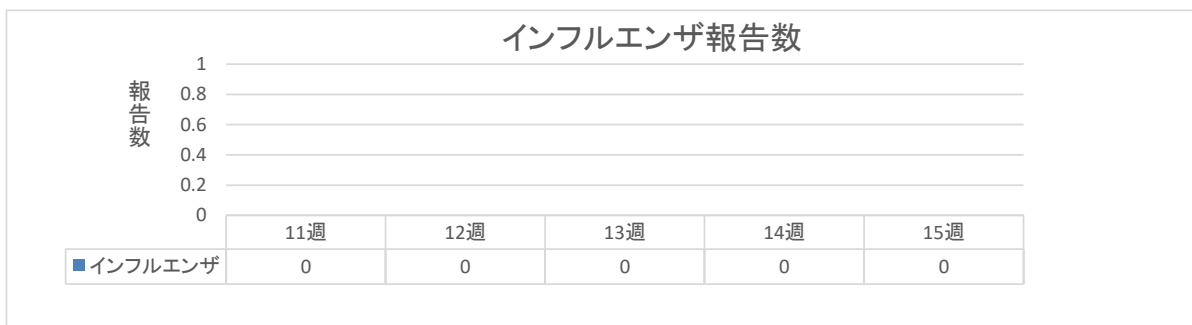
#### 2) 基幹定点

報告数	市	メチシリン耐性黄ブ菌感染症			ペニシリン耐性肺炎球菌感染症			薬剤耐性緑膿菌		
		総数	男	女	総数	男	女	総数	男	女
報告	2月	10	9	1	0	0	0	0	0	0
	3月									
定点あたり	市	10.00	9.00	1.00	0.00	0.00	0.00	0.00	0.00	0.00
	3月	0.00	0.00	0.00	0.00	0.00	0.00	0.00	0.00	0.00
県	3月	4.86	2.86	2.00	1.00	0.57	0.43	0.00	0.00	0.00
	国	2.75	1.69	1.06	0.13	0.07	0.06	0.03	0.02	0.01

■ 定点把握感染症報告状況(週報対象/那覇市)

種別	疾患名	報告数	定点あたり	年齢階級別報告数									
				～12ヶ月	1～4歳	5～9歳	10～14歳	15～19歳	20～29歳	30～39歳	40～49歳	50～59歳	60歳～
	インフルエンザ	0	0.00	0	0	0	0	0	0	0	0	0	0
小児科	RSウイルス	2	0.29	0	2	0	0	0				0	
	咽頭結膜熱	2	0.29	0	2	0	0	0				0	
	A群溶血性連鎖球菌咽頭炎	7	1.00	0	6	0	1	0				0	
	感染性胃腸炎	16	2.29	3	9	1	2	0				1	
	水痘	1	0.14	0	1	0	0	0				0	
	手足口病	1	0.14	0	1	0	0	0				0	
	伝染性紅斑	0	0.00	0	0	0	0	0				0	
	突発性発疹	6	0.86	1	5	0	0	0				0	
	ヘルパンギーナ	1	0.14	0	1	0	0	0				0	
	流行性耳下腺炎	0	0.00	0	0	0	0	0				0	
眼科	急性出血性結膜炎	0	0	0	0	0	0	0	0	0	0	0	0
	流行性角結膜炎	0	0	0	0	0	0	0	0	0	0	0	0
基幹	細菌性髄膜炎(真菌性含む)	1	1	0	0	0	0	0	0	0	1	0	0
	無菌性髄膜炎	0	0	0	0	0	0	0	0	0	0	0	0
	マイコプラズマ肺炎	0	0	0	0	0	0	0	0	0	0	0	0
	クラミジア肺炎(オウム病除く)	0	0	0	0	0	0	0	0	0	0	0	0
	感染性胃腸炎(ロタウイルス)	0	0	0	0	0	0	0	0	0	0	0	0

■ 定点把握感染症の報告数 直近5週の推移 (那覇市)



週報は速報値となっています。なお、感染症情報の詳細については、那覇市ホームページでご覧頂けます。  
 URL: <http://www.city.naha.okinawa.jp/kakuka/nahahokenjyo/hokensoumu/kekkakukansen/kansen/nahashijoukyou.html>

週報を毎週金曜日にメール送信しています。ご希望の方は、所属、お名前、メールアドレスを記入し、下記アドレスへ送信ください。  
 K-SOU001@city.naha.lg.jp